

知码 开门



智能售货柜销售宝典

北京中科锐星科技发展有限公司 · 运营部 · 商户服务
2021年1月5日

目录

CONTENTS



- 1 选品规范
- 2 平台畅销商品排行
- 3 分场景产品推荐
- 4 理货规范
- 5 陈列规范
- 6 常见问题及应对方式

PART 1

选品规范

- 1 选品范围
- 2 选品规则
- 3 示例展示

一、选品范围

1. 售卖品类范围：

- 非标品不建议售卖
- 禁止售卖国际品牌商品
- 禁止售卖烟草及类似烟草的产品
- 可售卖国内自主品牌的即食性饮品和休闲食品

2. 即食性饮品包装要求：

- 建议为瓶装、罐装及盒装，盒装圆型、方型皆可
- 材质方面不建议玻璃瓶装属性产品，
- 以塑料瓶及纸质、铝质、铁质属性为佳
- 产品规格为200ml以上至600ml以下为佳

3. 即食性及非即食性农产品等食品包装要求：

- 建议袋装、盒装、罐装，袋装以立式装为佳
- 产品规格为50g（带包装）以上至1000g（过重）以下为佳
- 包装全透明，无大范围明显标志的商品不建议售卖



一、选品范围

4. 产品规格要求:

可接受的最大尺寸15*25cm

单手可全覆盖拿取的产品不建议售卖

5. 保质期要求:

要求产品保质期在6个月以上，产品优质可适当放宽到1-3个月，1个月以下暂不予考虑



二、选品规则



1. 商品外包装不可过大:

- 机柜第一、五层摆放不能高于25CM
- 第二至四层摆放不可高于15CM

2. 建议零售价:

- 建议选品零售价8-12元
- 肉类食品零售价20元左右

三、示例展示1



【原因：过轻】
【原因：一手可握】



【原因：过轻】
【原因：易遮挡无法识别】



【原因：过轻】
【原因：一手可握】



【37g】
【原因：过轻】



三、示例展示2



【原因：37g过轻】



【原因：非标品】
【原因：包装透明不易识别】



【原因：无明显标志不易识别】

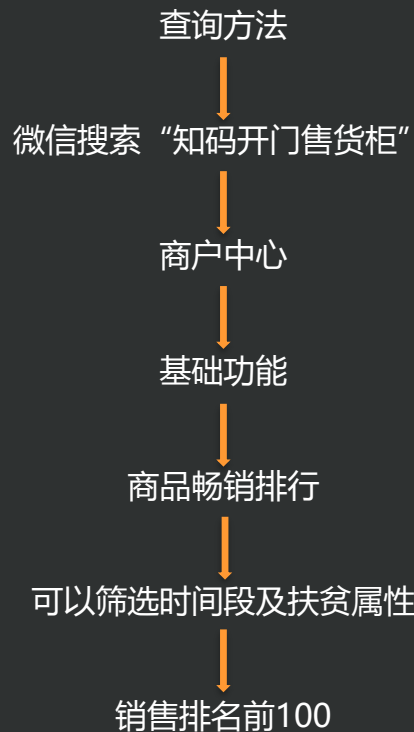


PART 2

平台畅销商品排行

- 1 平台畅销商品排行查询方法
- 2 平台畅销商品排行榜
- 3 标准商品库检索路径
- 4 商品新增对接流程

一、平台畅销商品排行查询方法



平台畅销商品排行
查询方法

平台畅销商品
排行榜

标准商品库
检索路径

商品新增
对接流程

二、平台畅销商品排行榜

2020年12月【知码开门】消费扶贫柜 商品售卖TOP20

序号	商品名称	售卖数量
1	农夫山泉饮用天然水550ml	36175
2	大昭圣泉西藏天然山泉水550ml	35651
3	百事可乐罐装	25462
4	好丽友巧克力派2枚装68g	20051
5	可口可乐汽水碳酸饮料500ml	19966
6	康师傅桶装方便面112g	17649
7	大昭圣泉西藏天然山泉水330ml	16762
8	康师傅柠檬口味冰红茶500ml	16370
9	卫龙大面筋系列106g	11051
10	卫龙大面筋65g	9693
11	李子园风味乳饮料（草莓味、甜味）243ml	8516
12	可口可乐雪碧清爽柠檬味500ml	8420
13	康师傅饮料（水蜜桃/鲜果橙/冰红茶/芒果小酪）310ml	8031
14	怡宝饮用纯净水555ml	7465
15	王老吉刺柠吉复合果汁饮料（罐）230ml	7268
16	可比克桶装薯片多口味（原味/番茄/香辣/烧烤/青瓜）105g	7201
17	百事可乐瓶装500ml	7117
18	农夫山泉茶派系列500ml	6912
19	可口可乐无糖汽水 500ml	6353
20	康师傅 冰红茶	5455

平台畅销商品排行
查询方法

平台畅销商品
排行榜

标准商品库
检索路径

商品新增
对接流程

三、标准商品库检索路径

查询路径: <https://www.kdocs.cn/l/csn7TwyOwF6m> 知码开门售货柜商品库

序号	所属省/市/县	货品厂家名称	货品统一社会信用代码	工作编码	品类	品牌	货品名称	规格	供货价格	厂家建议零售价格		69条形码	包装形式	保质期	图片(商品正面主图, 白底, 800*800)
								最小销售单位		元/瓶	元/瓶				
1	新疆维吾尔自治区喀什地区疏附县	喀什疆果果农业科技有限公司	91653121MA7754H53B	653121011005	酒水饮料	疆果果	沙棘汁	287ml	4.8	6.8	6970762510427	袋	12个月		
2	新疆维吾尔自治区喀什地区疏附县	喀什疆果果农业科技有限公司	91653121MA7754H53B	653121010017	休闲食品	疆果果	烘干脆枣片	128g	9	11	6970762513435	袋	12个月		
3	新疆维吾尔自治区喀什地区疏附县	喀什疆果果农业科技有限公司	91653121MA7754H53B	653121011002	休闲食品	疆果果	雪霜巴旦木仁	80g	14	17	6970762510212	袋	10个月		
4	新疆维吾尔自治区喀什地区疏附县	喀什疆果果农业科技有限公司	91653121MA7754H53B	653121011006	休闲食品	疆果果	一级灰枣	500g	24	29.8	6970762510045	袋	12个月		
5	新疆维吾尔自治区喀什地区疏附县	喀什疆果果农业科技有限公司	91653121MA7754H53B	653121010017	休闲食品	疆果果	一级骏枣	500g	24	29.8	6970762510021	袋	12个月		
6	新疆维吾尔自治区喀什地区疏附县	喀什疆果果农业科技有限公司	91653121MA7754H53B	653121011006	休闲食品	疆果果	薄皮核桃	500g	24	29.8	6970762510120	袋	12个月		
7	新疆维吾尔自治区喀什地区疏附县	喀什疆果果农业科技有限公司	91653121MA7754H53B	653121011004	休闲食品	疆果果	枣夹核桃	280g	26	29.8	6970762510076	袋	12个月		
8	新疆维吾尔自治区喀什地区疏附县	喀什疆果果农业科技有限公司	91653121MA7754H53B	653121011005	酒水饮料	疆果果	沙棘果汁	300ml	5.5	8	6970762510434	瓶	12个月		

平台畅销商品排行
查询方法

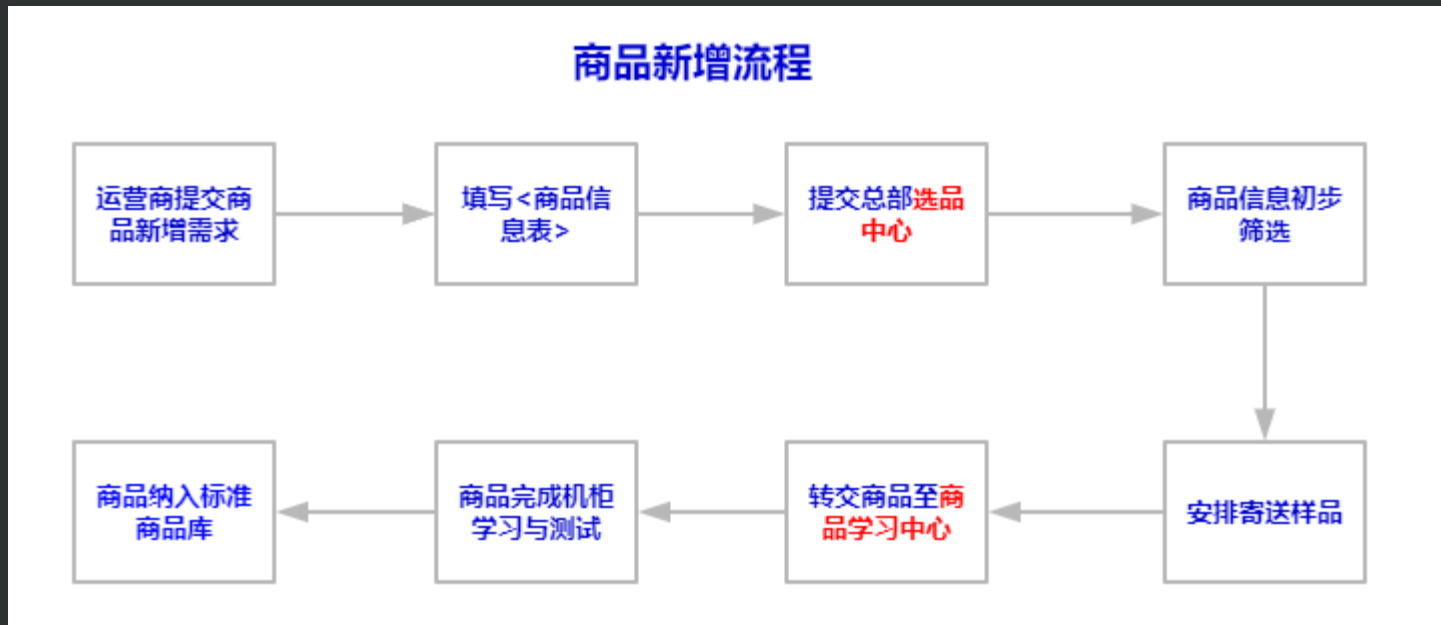
平台畅销商品
排行榜

标准商品库
检索路径

商品新增
对接流程

四、商品新增对接流程

知码开门售货柜商品库检索不到的商品需要做新增（商品学习）



PART 3

分场景产品推荐

- ① 高校场景推荐产品
- ② 国铁场景推荐产品
- ③ 医院场景推荐产品
- ④ 办公楼场景推荐产品
- ⑤ 工厂场景推荐产品
- ⑥ 景区场景推荐产品

一、分场景产品推荐—高校

2020年12月【知码开门】消费扶贫柜高校场景商品售卖TOP

序号	商品名称	售卖数量
1	农夫山泉饮用天然水550ml	33889
2	百事可乐罐装	24892
3	好丽友巧克力派2枚装68g	19584
4	可口可乐汽水碳酸饮料500ml	19089
5	康师傅桶装方便面112g	16833
6	康师傅柠檬口味冰红茶500ml	15286
7	卫龙大面筋系列106g	10942
8	卫龙大面筋65g	9289
9	李子园风味乳饮料（草莓味、甜味）243ml	8516
10	可口可乐雪碧清爽柠檬味500ml	8090
11	康师傅饮料（水蜜桃/鲜果橙/冰红茶/芒果小酪）310ml	7870
12	怡宝饮用纯净水555ml	7409
13	可比克桶装薯片多口味（原味/番茄/香辣/烧烤/青瓜）105g	6919
14	百事可乐瓶装500ml	6507
15	农夫山泉茶派系列500ml	6459
16	可口可乐无糖汽水 500ml	6140
17	统一绿茶茉莉味（调味茶饮料）500ml	5093
18	奥利奥夹心原味高原装	4902
19	伊利蓝莓优酸乳	4667
20	旺旺旺仔牛奶245ml	4658

高校

国铁

医院

写字楼

工厂

景区

二、分场景产品推荐—高铁

2020年12月【知码开门】消费扶贫柜国铁场景扶贫商品售卖TOP排行

序号	商品名称	售卖数量
1	大昭圣泉西藏天然山泉水550ml	35474
2	大昭圣泉西藏天然山泉水330ml	16720
3	六盘优粮土豆粉丝2口味（麻辣/酸辣）97g	4161
4	美域高发酵型苹果醋饮罐装246ml	2936
5	六盘优粮酸辣土豆粉丝125克	2113
6	儒牛农业红枣小米酥袋装100g	1721
7	六盘优粮土豆粉丝3口味（酸辣/麻辣/花甲）135g	978
8	秦水尚座云雾山泉矿泉水 350ml	826
9	秦水尚座云雾山泉矿泉水 500ml	423
10	六盘优粮花甲土豆粉丝135g	186
11	六盘优粮麻辣爆肚粉丝130克	74
12	小师妹乌鸡山珍味青稞面杯装90g	2
13	儒牛农业紫晶枣罐装350g	1
14	来点土豆非油炸方便食品桶装（红油面皮/老西安酸汤面/酸辣粉）105g	1
15	王老吉刺柠吉复合果汁饮料（罐）230ml	7268
16	可比克桶装薯片多口味（原味/番茄/香辣/烧烤/青瓜）105g	7201
17	百事可乐瓶装500ml	7117
18	农夫山泉茶派系列500ml	6912
19	可口可乐无糖汽水 500ml	6353
20	康师傅 冰红茶	5455

高校

国铁

医院

写字楼

工厂

景区

二、分场景产品推荐—医院

2020年12月【知码开门】消费扶贫柜医院场景商品售卖TOP排行

序号	商品名称	售卖数量
1	天竺山泉秦岭森泉550ml	2186
2	天竺山泉苏打水（新一代原味无汽苏打果味饮料）350ml	1738
3	天竺山泉果粒奶昔(酸奶+草莓+椰果\酸奶+黄桃+椰果)310ml	937
4	农夫山泉饮用天然水550ml	616
5	娃哈哈苏打水350ML	545
6	百事可乐瓶装500ml	474
7	康师傅 冰红茶	397
8	舒小达果味苏打水 350ml（卡曼橘、蜜桃、青瓜、柠檬、茉莉）	380
9	天竺山泉熄火苏打气泡水480ml	373
10	农夫山泉饮用天然水瓶装550ml	358
11	双洞山泉矿泉水540ml	332
12	最安康南宫山泉350ml	316
13	脉动青柠口味	298
14	伊利草莓优酸乳	297
15	康师傅茉莉茶系列500ml	291
16	可口可乐汽水碳酸饮料500ml	288
17	脉动维生素饮料（海盐青芒/青柠/水蜜桃/椰子菠萝/西瓜）口味600ml	279
18	元气森林苏打气泡水4口味（青瓜味/白桃味/卡曼橘味/无糖酸梅）480ml	243
19	康师傅桶装方便面112g	241
20	柞水豆腐干186g	234

高校

国铁

医院

写字楼

工厂

景区

三、分场景产品推荐—办公楼

2020年12月【知码开门】消费扶贫柜写字楼场景商品售卖TOP排行

序号	商品名称	售卖数量
1	农夫山泉饮用天然水550ml	959
2	康师傅柠檬口味冰红茶500ml	669
3	净度气泡水（天然气泡水/含气青柠味饮料）330ml	371
4	红牛维生素功能饮料250ml	340
5	天竺山泉果粒奶昔(酸奶+草莓+椰果\酸奶+黄桃+椰果)310ml	327
6	王老吉刺柠吉复合果汁饮料（罐）230ml	323
7	百事可乐瓶装500ml	313
8	百事可乐T	290
9	轻汽白桃味苏打气泡水P	278
10	今麦郎青梅绿茶P	275
11	农夫山泉饮用天然水JHH	268
12	百事可乐罐装	268
13	百岁山矿泉水570ml	262
14	滢爽马蹄甘蔗味饮料T	258
15	康师傅茉莉茶系列500ml	249
16	雀巢咖啡T	238
17	统一阿萨姆奶茶500ml	192
18	康师傅冰红茶	179
19	龙山湾矿泉水550ml	178
20	可口可乐无糖汽水 500ml	170

高校

国铁

医院

写字楼

工厂

景区

四、分场景产品推荐—工厂

2020年12月【知码开门】消费扶贫柜工厂场景商品售卖TOP排行

序号	商品名称	售卖数量
1	康师傅绿茶	674
2	康师傅奶茶	380
3	火腿加豆饼	299
4	听百事	289
5	百事可乐500ml	289
6	康师傅冰红茶	288
7	优乐美奶茶	278
8	水果面包	259
9	脉动	225
10	康师傅绿茶	222
11	红牛	199
12	脉动维生素饮料	186
13	米多奇馍片	183
14	可口可乐330	173
15	雪碧330	167
16	康师傅香辣牛肉面	156
17	今麦郎刀削面	153
18	中博苏打水	135
19	顶牛辣条	119
20	馋大嘴巴豆腐卷112g	110

高校

国铁

医院

写字楼

工厂

景区

四、分场景产品推荐—景区

2020年12月【知码开门】消费扶贫柜景区场景商品售卖TOP排行

序号	商品名称	售卖数量
1	天竺山泉秦岭森泉550ml	106
2	天竺山泉苏打水（新一代原味无汽苏打果味饮料）350ml	90
3	爱漫天然饮用水P	60
4	轻汽白桃味苏打气泡水P	59
5	天竺山泉果粒奶昔(酸奶+草莓+椰果\酸奶+黄桃+椰果)310ml	36
6	红牛维生素功能饮料250ml	33
7	雀巢咖啡T	28
8	统一奶茶T	27
9	银鹭花生牛奶T	27
10	三得利蜜香果茶蜜桃味P	25
11	今麦郎青梅绿茶P	21
12	康师傅茉莉蜜P	21
13	百事美年达橙T	21
14	康师傅绿茶蜂蜜茉莉味330ml	21
15	王老吉T	20
16	康师傅桶装方便面112g	20
17	康师傅乌龙茶 500ml	19
18	康师傅茉莉茶系列500ml	19
19	康师傅冰红茶柠檬口味330ml	17
20	王老吉刺柠吉	17

高校

国铁

医院

写字楼

工厂

景区

PART 4

理货规范

- ① 盘点的重要性
- ② 理货前后的准备工作
- ③ 理货操作的规范原则

一，盘点的重要性

- 盘点是通过确认账面库存与实际库存是否一致的一个过程，以确保理货后库存的准确。
- **具体操作方法：**

点击“开门盘点”扫描机柜二维码，打开柜门，对柜内商品数量进行清点，并在手机端填写柜内商品实际数量，点击“确定”即可。

二，理货前后的准备工作

1. 机柜的清理（食品饮料的侧漏，橱窗玻璃的清理）；
2. 温度的管理（温度过低或过高，需要及时反馈给平台运营调整）；
3. 新运营的机柜第一次直接开门理货，不需要盘点，第二次需要先盘点再理货；
4. 重力视觉柜、视觉柜、重力柜在理货前，需要确认货柜中准备售卖的商品品类和数量是否和规划的一致，如果不一致，必须要先进行售卖规划，对商品进行下架处理再规划调整；
5. 理货前需认真仔细核对保质期，短保（7-15天）商品需提高理货频次，快过保（15天内）商品慎重上架；
6. 理货前后，建议拍摄机柜照片进行对比，以备运营商管理理货员使用。

三，理货操作的规范原则

1. 最上层和最下层摄像头旁不建议放置软包装产品，如放软包装产品避免其高度超过摄像头所覆盖的区域；
2. 最上层不建议放玻璃包装的产品，以防从相对高处取物，因手滑落导致掉落破损，原则上易碎商品的陈列高度不能超过顾客胸部/肩部；
3. 单手拿取的有一定重量（600G以上）的商品不能陈列在最上层；
4. 避免放置超高商品，以免顶称台；
5. 避免商品因过度叠放导致超高顶称台或压称台边沿或侧滑导致碰壁或掉落；
6. 软包装产品避免放置在靠侧边的位置，以免接触侧壁或侧柱；
7. 避免在称台上放置或悬挂其他物品。

PART 5

陈列规范

- ① 标准化的陈列方法
- ② 商品陈列具体措施
- ③ 标准化的陈列示意

一、标准化的陈列方法

- ◆ 整齐陈列法
- ◆ 季节陈列法
- ◆ 关联陈列法
- ◆ 连带陈列法



2850mm 最上层主要陈列一些有意培养的商品

1800mm 第二层一般陈列高利润或是主推商品

2000mm 第三层同第二层

2050mm 第四层主要用来陈列低利润率的商品

2900mm 最下层主要陈列体积和重量相对大、易碎品、毛利低，但是周转快的商品

二、陈列商品的具体措施

1. 为了让顾客注意到商品，陈列商品首先要“正面朝外”；
2. 不能用一种商品挡住另外一种商品，即使用热销商品挡住冷门商品也不行；
3. 商品陈列中，色彩的和谐搭配能使商品焕发异样的光彩，使商品更醒目，吸引顾客购买；
4. 商品陈列要整齐和讲究层次感。

三、标准化的陈列方法示意图

商品整齐和有层次感的陈列



PART 6

常见问题及处理方式

- ① 产生异常订单的几种原因
- ② 常见问题及处理方式
- ③ 常见问题对接方式

一、产生异常订单的几种原因

1. 顶层称台、碰后壁、碰侧壁、碰侧柱、压称台边沿；
2. 因叠放或放置过满导致产品掉落黑白格区域/其他区域；
3. 称台放置或悬挂其他物品，影响称台重量正确识别；
4. 因翻找动作过大造成的称台晃动；

一、产生异常订单的几种原因

放置在里边的商品会顶称台



一、产生异常订单的几种原因

因叠放过高导致侧滑碰后壁



一、产生异常订单的几种原因

商品过高或叠放过高导致顶称台或侧滑碰壁



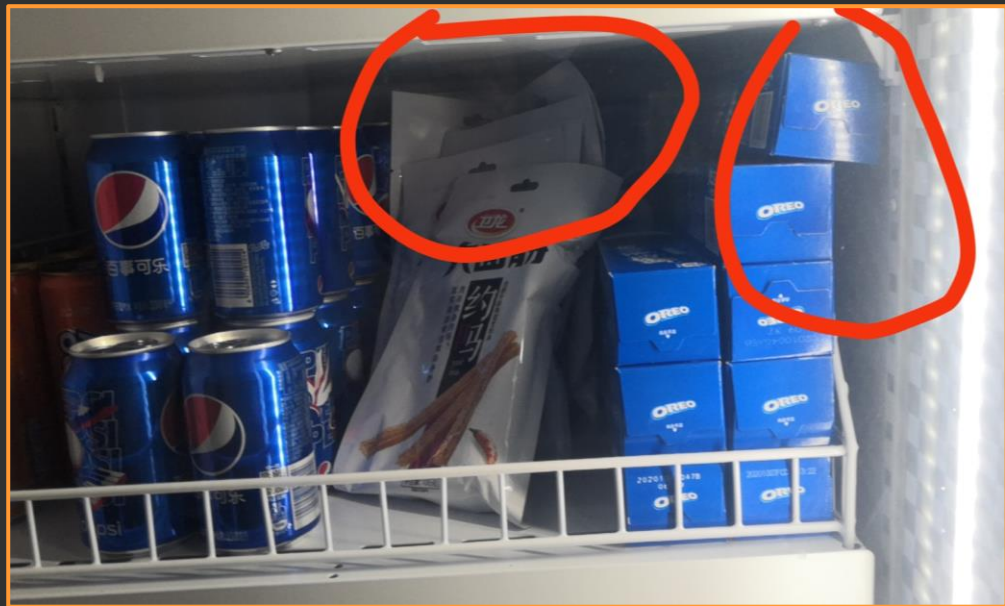
一、产生异常订单的几种原因

因叠放过高导致侧滑碰侧壁



一、产生异常订单的几种原因

因叠放过高导致侧滑碰侧/后壁



一、产生异常订单的几种原因

侧边放置软包装导致碰侧壁



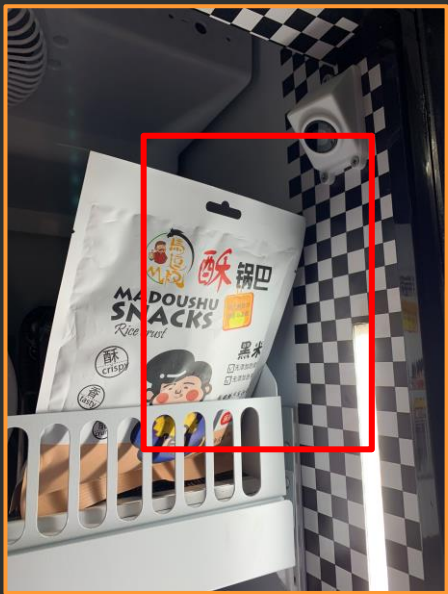
一、产生异常订单的几种原因

侧边放置软包装导致碰侧壁



一、产生异常订单的几种原因

侧边放置软包装导致碰侧壁



一、产生异常订单的几种原因

商品摆放过满或是未使用遮挡导致碰侧壁



一、产生异常订单的几种原因

侧边放置软包装导致碰侧柱



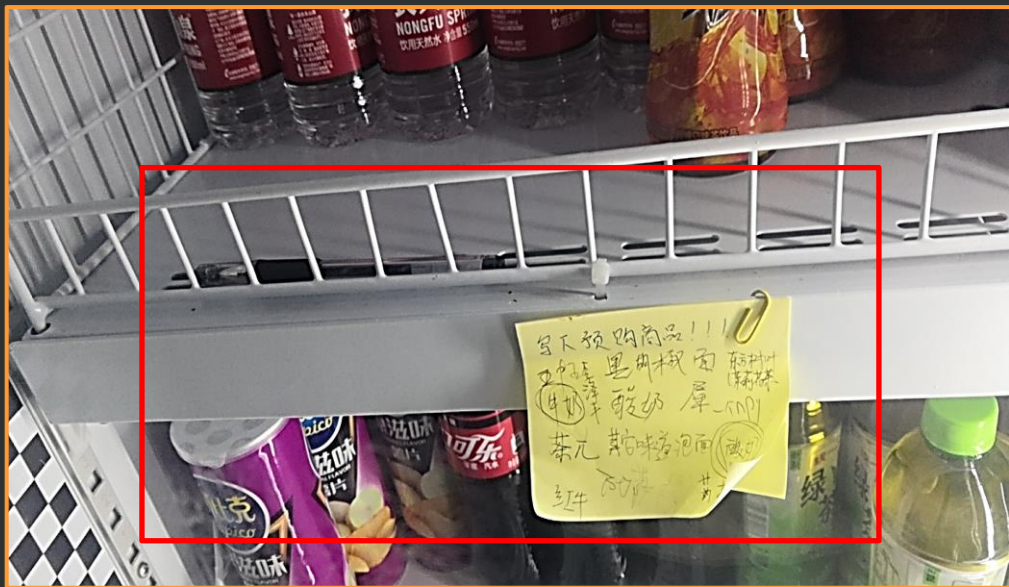
一、产生异常订单的几种原因

产品掉落黑白格区域/其他区域



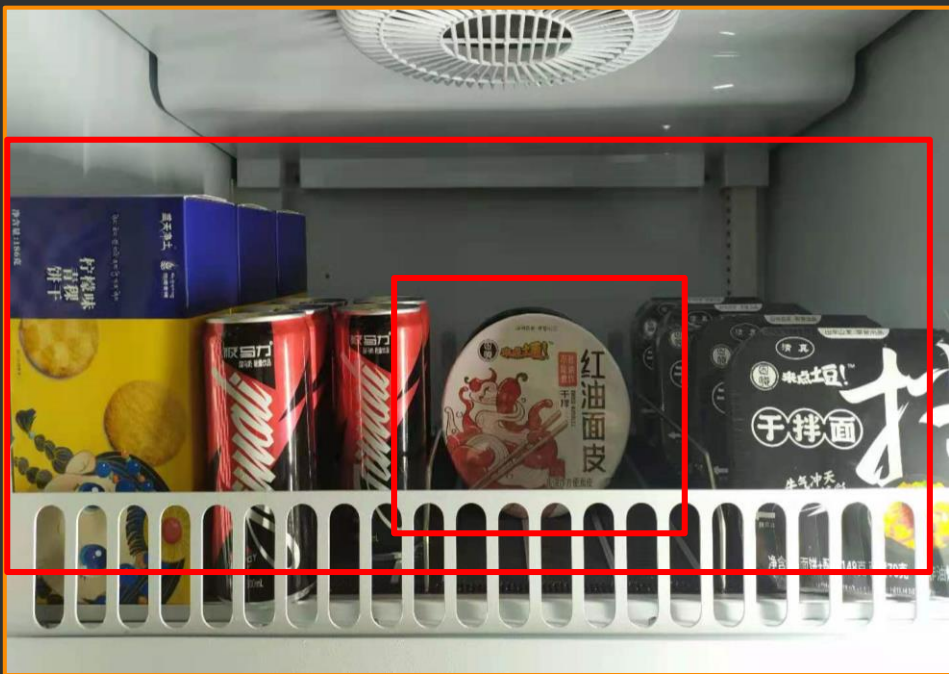
一、产生异常订单的几种原因

称台放置或悬挂其他物品



一、产生异常订单的几种原因

正方向摆放，避免因翻找造成的称台晃动



二、常见问题及处理方式

1. 频繁断网处理方式：联系中科锐星更换大功率天线
2. 摄像头故障处理方式：联系中科锐星进行更换
3. 商品识别错误等异常订单的上报方式：

在群里@龚雪，若无回复，联系徐晨刚

备注：此类问题将会转给C端客服处理，因人员较为紧张，处理时间相对较长

4. 微信支付宝会付后的欠费订单追缴方式：

支付分会自动追缴，同时平台客服会定期人工追缴；

追缴回来的订单及款项，后续系统会进行标注；

二、常见问题及处理方式

5、库存对不上的四种原因：

- ① 盘点或理货中，有在途订单，视为购物中未付款的订单，这时理货，库存会有差异；
- ② 未盘点直接理货，会有数据上的偏差，因为网络延迟会导致提交库存失败导致库存数据有误差；
- ③ 拿取过程中外界原因，未识别，会变成异常订单，C端客服会通过订单视频处理，进行追缴，这时不减库存；
- ④ 识别错误，通过盘点订单的数据，对上一次理货之间的订单排查，人工调整进行追缴；

三、常见问题对接方式

序号	相关问题	联系人	联系电话
1	选品	卢珊	18612834305
2		张怡丹	13691079677
3	运营问题及对账	龚雪	18610556571
4	欠费和异常订单	范伟	13717988761
5	维修处理人	郝畅	15732524194
6		汤君博	18500048018
7		张红超	13520533630

备注:

以上各类问题，如联系不上，或联系以上相关人员后仍无法解决相关问题，请联系：徐晨刚，电话：13522667022



把握时代机遇，携手合作共赢！

北京中科锐星科技发展有限公司 · 知码开门

